

<b>Artikelnummer</b>	<b>Schlüssel</b>	<b>Seite</b>
701	Buntbartschlüssel für Zimmertürschlösser	155
M	Buntbartschlüssel für Zimmertürschlösser	156
734	Buntbartschlüssel für Buntbart-Einsatz und TGL-Schlösser	156
R	Chubb-Schlüssel	157
H	Schlüssel für Zimmertür-Kastenschlösser	157
A / C	Schlüssel für Haustür-Kastenschlösser	158
K	Schlüssel für Kastenriegelschlösser	159
N	Nutenschlüssel für Buntbart-Einsatz	159
	Zierschlüssel und Zierraiden	160

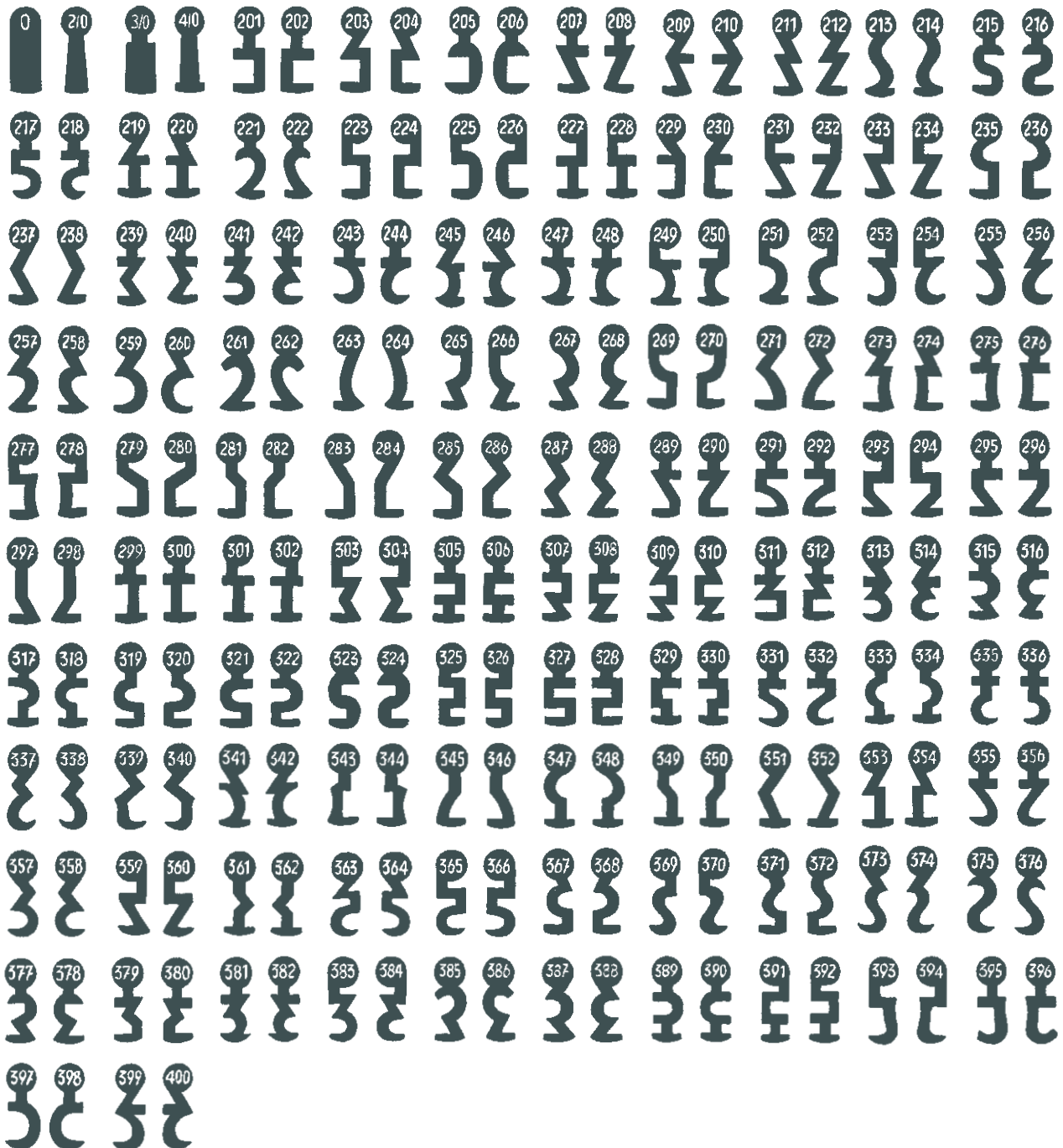
## Schlüssel für Einsteckschlösser

**701**, Buntbartschlüssel für Zimmertürschlösser, Zinkdruckguss, vernickelt, **bitte Best.- und Bart- Nr. angeben**

Barlänge	13 mm
Barthöhe	10 mm
Halbstärke	7 mm
Halmlänge	50 mm



<b>701</b>	Best.nr.	EAN 4002730...
Buntbartschlüssel	701	



**M**, Buntbartschlüssel für Zimmertürschlösser, Zinkdruckguss, vernickelt



Bartlänge	13 mm
Barthöhe	10 mm
Halmstärke	7 mm
Halmlänge	50 mm

<b>M</b>	Best.nr.	EAN 4002730...
Buntbartschlüssel	1M	
Buntbartschlüssel	112M	118518
Buntbartschlüssel	3M	118525
Buntbartschlüssel	312M	118532
Buntbartschlüssel	5M	118365
Buntbartschlüssel	512M	118556
Buntbartschlüssel	17M	118563
Buntbartschlüssel	1712M	118570

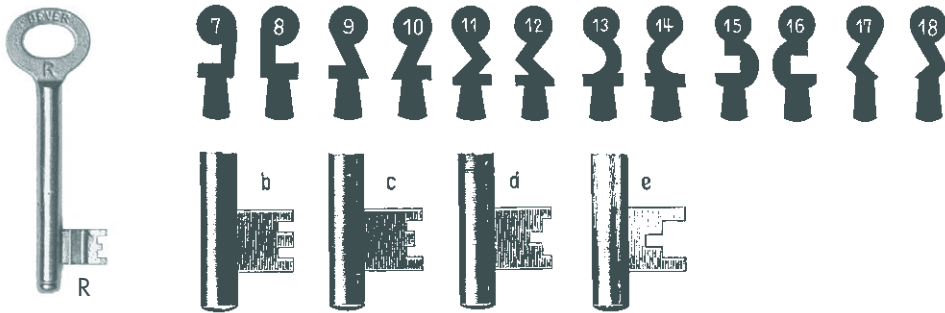
**734**, Buntbartschlüssel für Buntbart-Einsatz Nr. 712 (Schweif. 1–10), für TGL-Schlösser (Schweif. 1–8), für Nr. 139B (Schweif. 1–8), Zinkdruckguss, **bitte Best.- und Bart- Nr. angeben**



Bartlänge	11,5 mm
Barthöhe	9,5 mm
Halmstärke	7 mm
734	Halmlänge 46 mm
734 L	Halmlänge 66 mm

<b>734</b>	Best.nr.	EAN 4002730...
Buntbartschlüssel, Halmlänge 46 mm (kurz)	734	116378
Buntbartschlüssel, Halmlänge 66 mm (lang)	734L	107246

**R**, Chubb-Schlüssel für Nr. (1)242 C, Temperguss, vernickelt, **bitte Best.-, Bart- und Einschnitts- Nr. angeben**



Bartlänge	13 mm
Barthöhe	10 mm
Halmstärke	7 mm
Halmlänge	57 mm

<b>R</b>	Best.nr.	EAN 4002730...	
Chubb-Schlüssel, mit Einschnitt	1R		
Chubb-Schlüssel, ohne Einschnitt	1RO		

### Schlüssel für Kastenschlösser

**H**, Buntbartschlüssel für Zimmertürkastenschlösser Nr. 7, 21, 50K2, 79B und 89B, Zinkdruckguss, vernickelt, **bitte Best.- und Bart- Nr. angeben**



Bartlänge	14 mm
Barthöhe	14 mm
Halmstärke	7 mm
Halmlänge	80 mm

#### Standard-Schweifungen

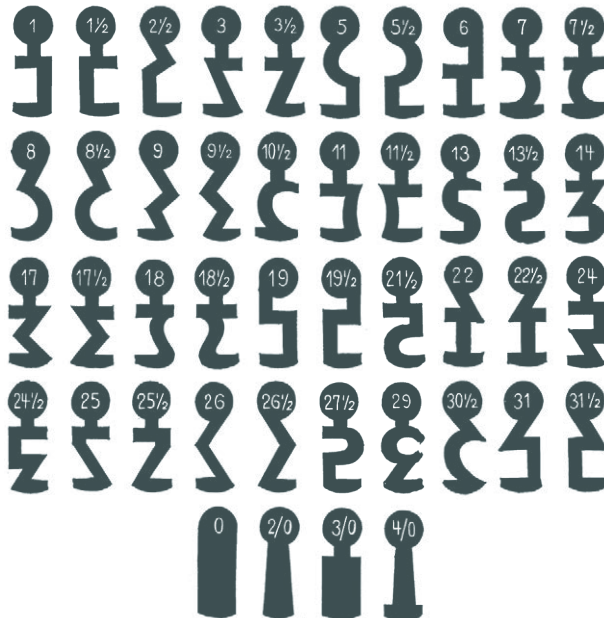


<b>H</b>	Best.nr.	EAN 4002730...	
Buntbartschlüssel, Standard-Schweifungen	1H		
Buntbartschlüssel, alle anderen Schweifungen	1H		

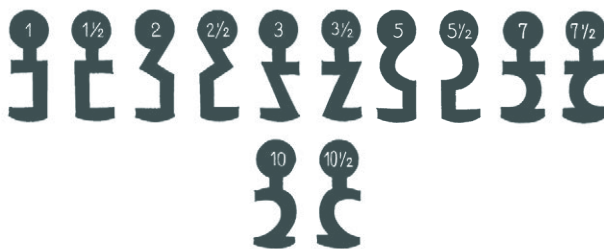
#### Außerdem lieferbar



**A** und **C**, Buntbartschlüssel für Haustürkastenschlösser Nr. 72B, 100B, 180B und 269B, Temperguss, vernickelt, **bitte Best.- und Bart- Nr. angeben**



Barlänge	14 mm
Barhöhe	16 mm
Halmstärke	7 mm
Halmlänge	85 mm



Barlänge	14 mm
Barhöhe	16 mm
Halmstärke	7,5 mm
Halmlänge	85 mm

<b>A, C</b>	Best.nr.	EAN 4002730...	
Buntbartschlüssel	1A		
Buntbartschlüssel	1C		

## Schlüssel für Kastenriegelschlösser

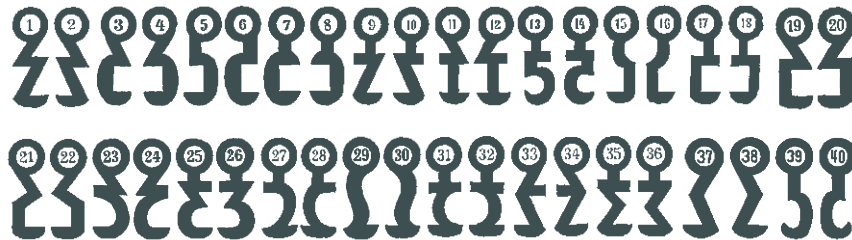
**K**, Buntbartschlüssel für Kastenriegelschlösser Nr. 150B und 932U, Temperguss, vernickelt, bitte **Best.- und Bart- Nr. angeben**



### Standard-Schweifungen



**Außerdem lieferbar:**



Bartlänge	13 mm
Barthöhe	12 mm
Halmstärke	6,5 mm
Halmlänge	75 mm

<b>K</b>	Best.nr.	EAN	
Buntbartschlüssel	1K	4002730...	

**N**, Nutenschlüssel für Buntbarteinsätze, Zinkdruckguss, vernickelt



<b>N</b>	Best.nr.	EAN	
Nutenschlüssel	1N	4002730...	

## Zierschlüssel bzw. Zierraiden für Kastenschlösser oder Einsteckschlösser

**HE, HM, HB, Zierschlüssel** für Kastenschlösser,  
mit Eisen- oder Messingraide



HE



HM



HB

<b>Für Kastenschlösser</b>	Best.nr.	EAN 4002730...	
HE, Zierschlüssel mit Eisenraide	1HE	122706	
HM, Zierschlüssel mit Messingraide	1HM	122690	
HB, Zierschlüssel mit Eisenraide	1HB		

**ME, MZ, Zierschlüssel** für Einsteckschlösser,  
mit Eisen- oder Messingraide



ME



MZ

<b>Für Einsteckschlösser</b>	Best.nr.	EAN 4002730...	
ME, Zierschlüssel mit Eisenraide	1ME	122713	
MZ, Zierschlüssel mit Messingraide	1MZ	122720	

**GE, GM, Zierraiden**, Temperguss roh oder Messing



GE



GM

<b>Für Kasten- und Einsteckschlösser</b>	Best.nr.	EAN 4002730...	
GE, Zierraide, Temperguss roh	1GE	122744	
GM, Zierraide, Messing	1GM	122737	