

Artikelnummer	Schlüssel	Seite
701	Buntbartschlüssel für Zimmertürschlösser	155
M	Buntbartschlüssel für Zimmertürschlösser	156
734	Buntbartschlüssel für Buntbart-Einsatz und TGL-Schlösser	156
R	Chubb-Schlüssel	157
H	Schlüssel für Zimmertür-Kastenschlösser	157
A / C	Schlüssel für Haustür-Kastenschlösser	158
K	Schlüssel für Kastenriegelschlösser	159
N	Nutenschlüssel für Buntbart-Einsatz	159
	Zierschlüssel und Zierraiden	160

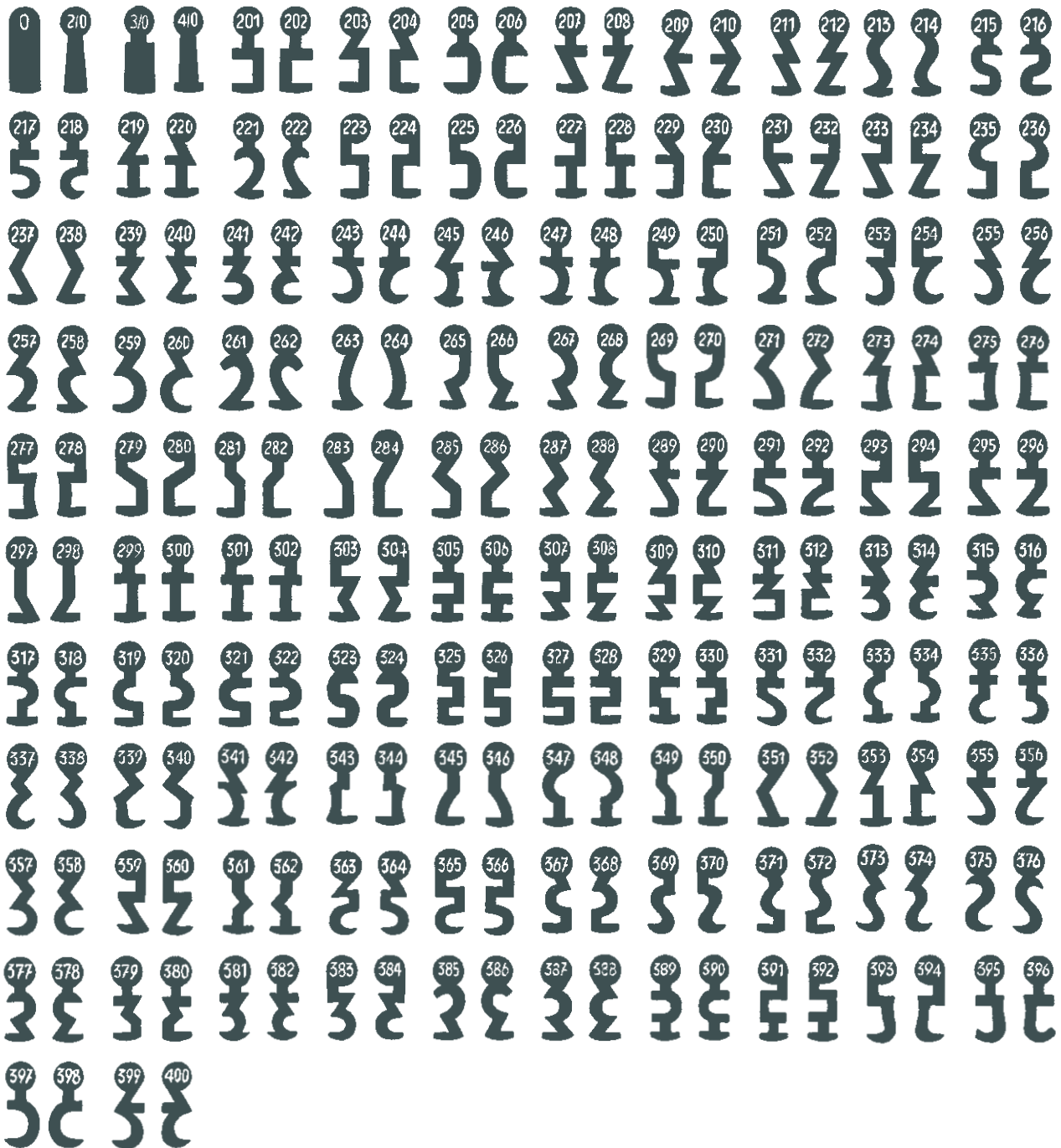
Schlüssel für Einsteckschlösser

701, Buntbartschlüssel für Zimmertürschlösser, Zinkdruckguss, vernickelt, **bitte Best.- und Bart- Nr. angeben**

Bartlänge	13 mm
Barthöhe	10 mm
Halbstärke	7 mm
Halmlänge	50 mm



701	Best.nr.	EAN	
Buntbartschlüssel	701	4002730...	



M, Buntbartschlüssel für Zimmertürschlösser, Zinkdruckguss, vernickelt



Bartlänge	13 mm
Barthöhe	10 mm
Halmstärke	7 mm
Halmlänge	50 mm

M	Best.nr.	EAN 4002730...
Buntbartschlüssel	1M	
Buntbartschlüssel	112M	118518
Buntbartschlüssel	3M	118525
Buntbartschlüssel	312M	118532
Buntbartschlüssel	5M	118365
Buntbartschlüssel	512M	118556
Buntbartschlüssel	17M	118563
Buntbartschlüssel	1712M	118570

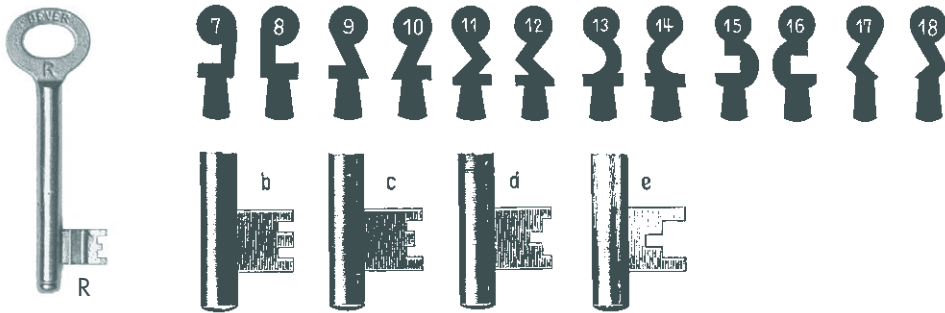
734, Buntbartschlüssel für Buntbart-Einsatz Nr. 712 (Schweif. 1–10), für TGL-Schlösser (Schweif. 1–8), für Nr. 139B (Schweif. 1–8), Zinkdruckguss, **bitte Best.- und Bart- Nr. angeben**



Bartlänge	11,5 mm
Barthöhe	9,5 mm
Halmstärke	7 mm
734 Halmlänge	46 mm
734 L Halmlänge	66 mm

734	Best.nr.	EAN 4002730...
Buntbartschlüssel, Halmlänge 46 mm (kurz)	734	116378
Buntbartschlüssel, Halmlänge 66 mm (lang)	734L	107246

R, Chubb-Schlüssel für Nr. (1)242 C, Temperguss, vernickelt, **bitte Best.-, Bart- und Einschnitts- Nr. angeben**



Bartlänge	13 mm
Barthöhe	10 mm
Halmstärke	7 mm
Halmlänge	57 mm

R	Best.nr.	EAN 4002730...	
Chubb-Schlüssel, mit Einschnitt	1R		
Chubb-Schlüssel, ohne Einschnitt	1RO		

Schlüssel für Kastenschlösser

H, Buntbartschlüssel für Zimmertürkastenschlösser Nr. 7, 21, 50K2, 79B und 89B, Zinkdruckguss, vernickelt, **bitte Best.- und Bart- Nr. angeben**



Bartlänge	14 mm
Barthöhe	14 mm
Halmstärke	7 mm
Halmlänge	80 mm

Standard-Schweifungen

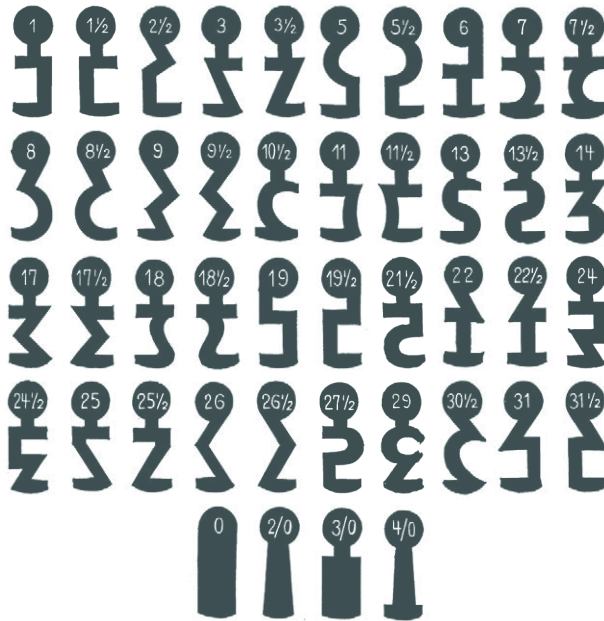


H	Best.nr.	EAN 4002730...	
Buntbartschlüssel, Standard-Schweifungen	1H		
Buntbartschlüssel, alle anderen Schweifungen	1H		

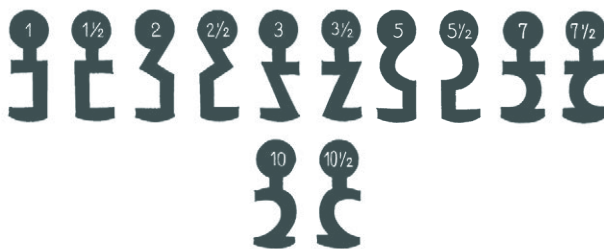
Außerdem lieferbar



A und **C**, Buntbartschlüssel für Haustürkastenschlösser Nr. 72B, 100B, 180B und 269B, Temperguss, vernickelt, **bitte Best.- und Bart- Nr. angeben**



Barlänge	14 mm
Barhöhe	16 mm
Halmstärke	7 mm
Halmlänge	85 mm



Barlänge	14 mm
Barhöhe	16 mm
Halmstärke	7,5 mm
Halmlänge	85 mm

A, C	Best.nr.	EAN 4002730...	
Buntbartschlüssel	1A		
Buntbartschlüssel	1C		

Schlüssel für Kastenriegelschlösser

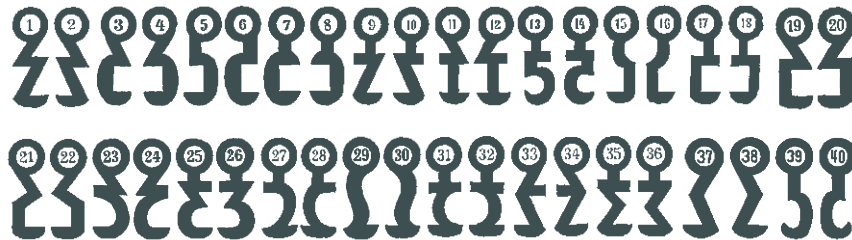
K, Buntbartschlüssel für Kastenriegelschlösser Nr. 150B und 932U, Temperguss, vernickelt, bitte **Best.- und Bart- Nr. angeben**



Standard-Schweifungen



Außerdem lieferbar:



Bartlänge	13 mm
Barthöhe	12 mm
Halmstärke	6,5 mm
Halmlänge	75 mm

K	Best.nr.	EAN	
Buntbartschlüssel	1K	4002730...	

N, Nutenschlüssel für Buntbarteinsätze, Zinkdruckguss, vernickelt



N	Best.nr.	EAN	
Nutenschlüssel	1N	4002730...	

Zierschlüssel bzw. Zierraiden für Kastenschlösser oder Einsteckschlösser

HE, HM, HB, Zierschlüssel für Kastenschlösser,
mit Eisen- oder Messingraide



HE



HM



HB

Für Kastenschlösser	Best.nr.	EAN 4002730...	
HE, Zierschlüssel mit Eisenraide	1HE	122706	
HM, Zierschlüssel mit Messingraide	1HM	122690	
HB, Zierschlüssel mit Eisenraide	1HB		

ME, MZ, Zierschlüssel für Einsteckschlösser,
mit Eisen- oder Messingraide



ME



MZ

Für Einsteckschlösser	Best.nr.	EAN 4002730...	
ME, Zierschlüssel mit Eisenraide	1ME	122713	
MZ, Zierschlüssel mit Messingraide	1MZ	122720	

GE, GM, Zierraiden, Temperguss roh oder Messing



GE



GM

Für Kasten- und Einsteckschlösser	Best.nr.	EAN 4002730...	
GE, Zierraide, Temperguss roh	1GE	122744	
GM, Zierraide, Messing	1GM	122737	